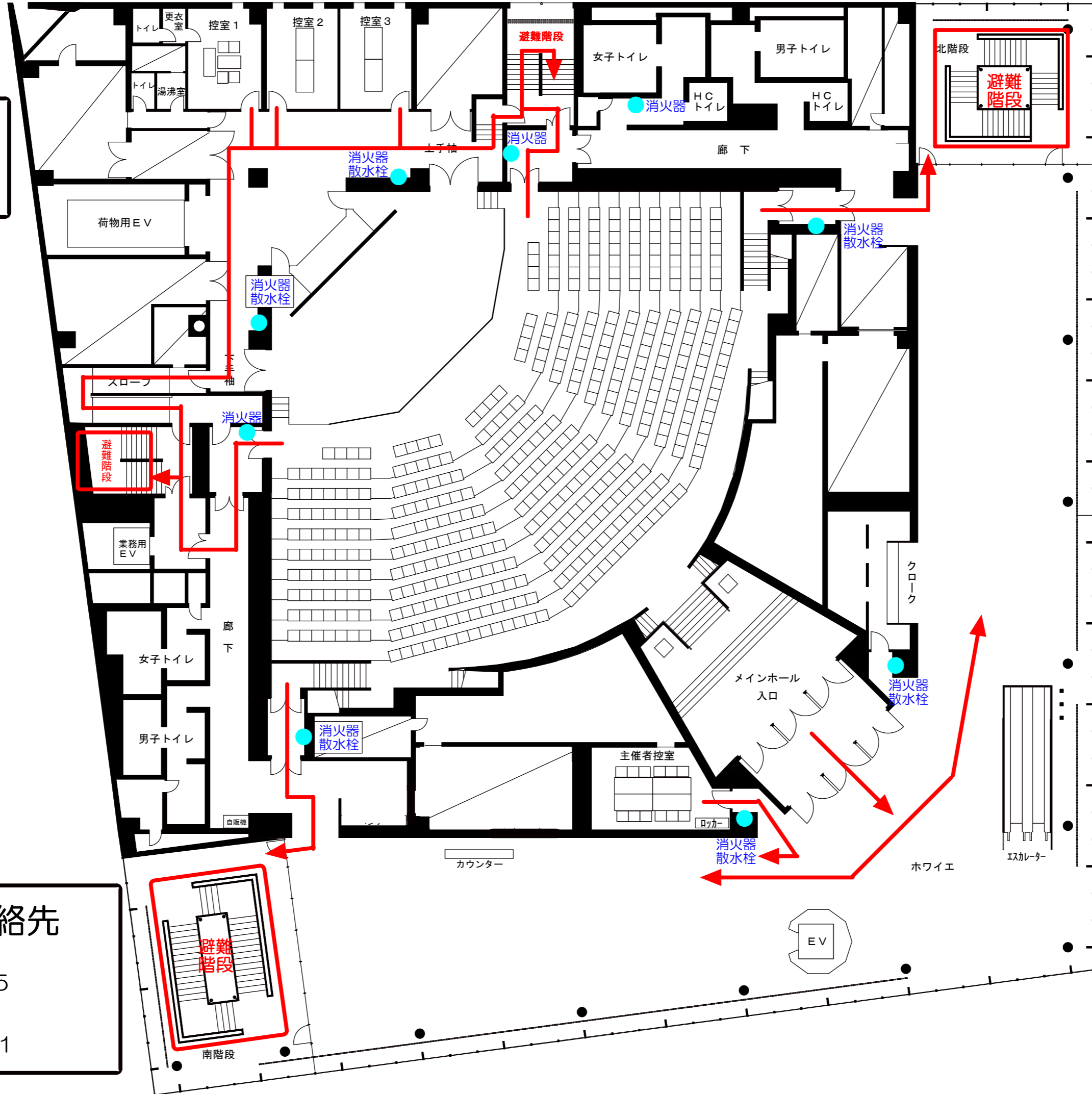


3階 平面図

# 3F 避難経路



## 緊急連絡先

- 事務室  
内線 115
- 中央監視室  
内線 151

- 火気・危険物等の持込みは固くお断り致します
- 非常口・避難経路・階段・消火設備の位置および誘導方法を事前にご確認ください
- 避難経路・階段・消火設備の前には障害となる物品や荷物を置かないで下さい
- 非常時にはエスカレーター・エレベーターを使用しないで下さい